

# شرکت دانش‌بنیان تولیدی بازرگانی شاهین فلز سپاهان

---

**SFS**

برندی آشنا در صنعت لوله و پروفیل

[www.shahinfelezsepan.com](http://www.shahinfelezsepan.com)

## بالغ بر ۴ دهه تجربه فعالیت در بازار آهن



شرکت دانش‌بنیان تولیدی بازرگانی شاهین فلز سپاهان، نزدیک به ۴۰ سال فعالیت در بازار آهن ایران و همچنین بازارهای فرامرزی را در سابقه درخشان خود دارد. این تجربه سبب شد تا هم اکنون، مجموعه شاهین فلز سپاهان به برندی نام‌آشنا و معتبر در بین انبوه‌سازان، پیمانکاران، صنعتگران و همچنین فعالین صنایع مختلف از جمله سوله‌سازی، خودروسازی، ساختمان‌سازی، لوازم خانگی، هواپیماسازی، کشتیرانی، پتروشیمی، نفت و پالایشگاه، ماشین‌آلات، قطعه‌سازی و سایر صنایعی که به طور مستقیم و غیرمستقیم در فرآیند ساخت و تولید خود از محصولات فولادی استفاده می‌کنند، تبدیل و از محبوبیت ویژه‌ای در بازار آهن برخوردار شود.

# تولیدکننده و بازرگانی مقاطع فولادی مختلف

کارخانه شاهین فلز سپاهان، هم اکنون از بروزترین خطوط تولید پروفیل در ایران برخوردار است که تمامی این خطوط، دستگاه‌ها و تجهیزات، به دست توانمند کادر فنی، متخصص و با تجربه این مجموعه، طراحی، ساخته و راه‌اندازی شده است. بر همین اساس، شاهین فلز سپاهان را می‌توان یک مرجع معتبر و تخصصی در حوزه تولید انواع پروفیل آهنی دانست که در حال حاضر، کلیه مقاطع زیر را در سبد محصولات تولیدی خود دارد و نقش مهمی را در تامین بخشی از نیاز بازار داخلی و خارجی ایفا می‌کند:

## برای اولین بار در ایران

❖ پروفیل زد به روش رول فرمینگ تا ارتفاع ۳۲ و تا ضخامت ۶ میلی‌متر

❖ پروفیل، قوطی و لوله‌های ساختمانی و صنعتی

❖ آبرو

❖ انواع پالت فلزی

❖ قطعات گلخانه‌ای

❖ ورق کرکره

❖ ساخت سوله

❖ ساخت پل‌های جرثقیل

❖ چهارچوب درب‌های چوبی جهت انبوه‌سازان

❖ پوشش ضد خوردگی زینک‌فلیک (داکرومات)

❖ تولید بولت فولادی و وال‌پست

لازم به ذکر است که؛ مجموعه شاهین فلز

سپاهان، علاوه بر تولید، بازرگانی کلیه مقاطع فولادی

ساختمانی و صنعتی مورد نیاز صنایع مختلف را

نیز در حوزه فعالیت خود در نظر گرفته و این مقاطع

را با بهترین کیفیت و مناسب‌ترین قیمت در بازار آهن

ایران و بازارهای برون‌مرزی عرضه می‌دارد.

## ارائه خدمات متنوع پیرامون محصولات فولادی



یکی از خصوصیات بارز مجموعه شاهین فلز سپاهان، بروز بودن، تنوع و ارائه سبد کاملی از محصولات و خدمات در راستای حفظ منافع مشتری با مناسب‌ترین قیمت و کمترین زمان ممکن در تامین کالای مورد نظر و همچنین ضمانت کیفی محصولات می‌باشد. مجموعه شاهین فلز سپاهان، علاوه بر فعالیت در حوزه تولید محصولات فولادی، بسیاری از خدمات مرتبط با این محصولات را نیز با کیفیت بالا و هزینه مناسب ارائه می‌دهد.

نواربری یا رشته‌بری و برش ابعادی ورق آهن، پوشش ضد خوردگی  
زینک‌فلیک (داکرومات) تحت لیسانس NOF فرانسه، آزمایشگاه تست  
سالت اسپری (Salt Spray Test) جهت اندازه‌گیری مقاومت محصولات  
فولادی در برابر خوردگی ناشی از رطوبت، رنگ‌آمیزی، شات‌بلاست و  
انبارداری رول ورق آهن، از جمله خدمات شرکت شاهین فلز سپاهان  
می‌باشد.

## مجهز به واحد ماشین‌سازی و دارای ۳ انبار اختصاصی

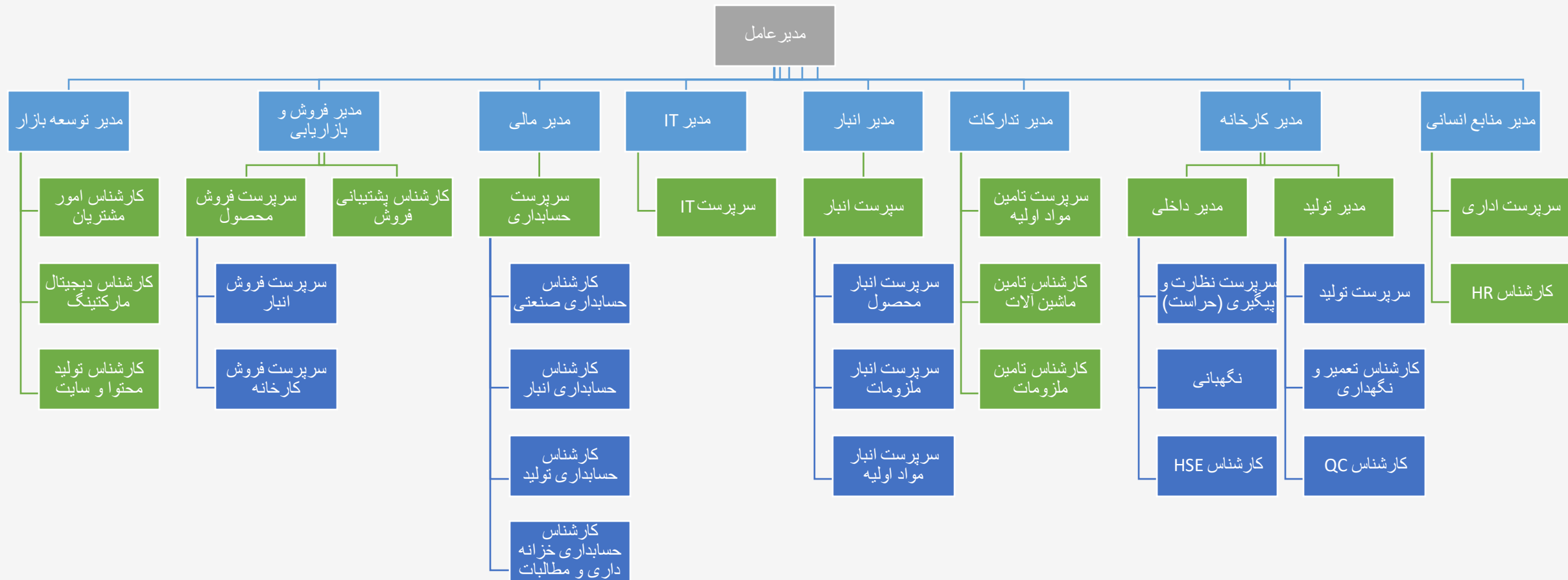
شرکت دانش بنیان تولیدی بازرگانی شاهین فلز سپاهان با پرورش نیروهای متخصص و ارتقاء سطح دانش خود، موفق به ایجاد واحد ماشین‌سازی در کارخانه شده است. بر همین اساس، هم‌اکنون کلیه قطعات مورد استفاده در دستگاه‌ها و خطوط تولید این مجموعه با تکیه بر دانش بومی و به دست توانمند نیروهای متخصص شاهین فلز سپاهان ساخته می‌شود.

خطوط تولید این کارخانه، کاملاً قابل رقابت با نمونه‌های مشابه خارجی بوده و از طراحی، ساخت و راه‌اندازی این خطوط، بدون کوچکترین وابستگی به واردات صورت گرفته است.

مجموعه شاهین فلز سپاهان، در حال حاضر با ۳ انبار اختصاصی، انواع محصولات فولادی را به مشتریان خود در سراسر ایران عرضه می‌نماید. کلیه آهن‌آلات تولیدی این مجموعه مستقیماً از انبار یا کارخانه شاهین فلز برای خریداران عزیز در کوتاه‌ترین زمان ارسال می‌شوند.

لازم به ذکر است که؛ تحریم‌ها و محدودیت‌های موجود، هیچ‌گونه خللی در فرآیند ساخت خطوط و تولید محصولات فولادی کارخانه شاهین فلز سپاهان ایجاد نکرده است.

# چارت سازمانی مجموعه شاهین فلز سپاهان



# اعضای هیئت مدیره مجموعه شاهین فلز سپاهان

اعضای هیئت مدیره شرکت دانش بنیان تولیدی بازرگانی شاهین فلز سپاهان

با ذکر سمت، به شرح زیر می باشند:

❖ رضا برندگی (مدیر عامل)

❖ عباس برندگی (رئیس هیئت مدیره)

❖ مریم شیاوسی (نائب رئیس هیئت مدیره)



# لیست خطوط و ماشین آلات مجموعه شاهین فلز سپاهان (۱)

ردیف	خطوط / دستگاه	تعداد
۱	خط نوآوری (ضخامت ۰/۵ تا ۸ میلی‌متر)	۱
۲	خط تولید پروفیل فرانسوی	۱
۳	دستگاه گیوتین - قیچی (ضخامت ۶ میلی‌متر)	۱
۴	دستگاه فرز	۱
۵	دستگاه دریل رادیال	۱
۶	باسکول ۶۰ تنی محوطه بیرونی سوله	۱
۷	خط تولید ورق کرکره و نوزنقه	۱
۸	خط تولید لوله و پروفیل (۴ اینچ)	۱
۹	جرتقیل سقفی ۵ تن کارخانه	۶
۱۰	جرتقیل سقفی ۱۰ تن کارخانه	۱
۱۱	جرتقیل سقفی ۱۵ تن کارخانه	۱
۱۲	جرتقیل سقفی ۳۰ تن کارخانه	۲
۱۳	دستگاه تراش ۲ متری	۱
۱۴	دستگاه تراش ۴ متری	۱
۱۵	دستگاه کوره خشک کن بچ ۶ متری	۱



## لیست خطوط و ماشین آلات مجموعه شاهین فلز سپاهان (۲)

۱	کوره کانتینیوز	۱۶
۱	دستگاه خنک‌کننده ۴ متری (cooling)	۱۷
۱۵	دستگاه جوش CO2	۱۸
۱۵	دستگاه جوش آنالینگ ۳۰۰kw	۱۹
۱	<b>خط تولید زینک فلیک</b>	۲۰
۱	دستگاه گیوتین ۶ میلی‌متر	۲۱
۱	دستگاه رول باز کن ۲۵ تن	۲۲
۱	دستگاه صاف کن ورق ۶ میلی‌متر	۲۳
۱	دستگاه خط برش ورق ۳ میلی‌متر	۲۴
۱۰	دستگاه جوش اینورتر ۲۰۰ آمپر	۲۵
۱	دستگاه ارملنگ	۲۶
۱	دستگاه ارهنواری	۲۷
۲	دستگاه اره‌آتیشی	۲۸
۱	دستگاه رول برگردان	۲۹
۳	باسکول آویز ۱۰ تنی	۳۰

## لیست خطوط و ماشین آلات مجموعه شاهین فلز سپاهان (۳)

۱۰	دستگاه جوش پاور میگترنس ۳۵۰	۳۱
۱	دستگاه پرس اتصالات لوله باقالب زدبند و قوطی	۳۲
۱	دستگاه پانچ متغیر	۳۳
۱	دستگاه پرس ۳۰ تن	۳۴
۱	دستگاه پرس ۴۰ تن	۳۵
۱	دستگاه پرس ۵۰ تن	۳۶
۱	دستگاه خم برک	۳۷
۱	دستگاه گیوتین خط برش ۴ میلی متر، عرض برش ۳۰۰ سانتی متر بُر آلمانی	۳۸
۱	دستگاه رزومزن میلگرد ۱۰ تا قطر ۳۲	۳۹
۱	خم کن میلگرد تا قطر ۵۰ میلی متر	۴۰
۱	باسکول ۶۰ تنی	۴۱
۱	ژنراتور برق	۴۲
۲	دستگاه شات بلاست نواری	۴۳
۱	دستگاه شات بلاست آویزی	۴۴
۱	دستگاه ضخامت سنج دیجیتال رنگ و پوشش	۴۵

## لیست خطوط و ماشین آلات مجموعه شاهین فلز سپاهان (۴)

—	تجهیزات و دستگاه‌های آزمایشگاهی	۴۶
۱	دستگاه تست سالت اسپری	۴۷
۶	مخازن چربی‌گیری و اسیدشویی	۴۸
۱	خط اتاق رنگ (رباتیک)	۴۹
۵۰	کیسول اکسیژن	۵۰
۱	دستگاه چیلر اسپلایت	۵۱
۱	دستگاه برش پلاسما	۵۲
۱	خط تسمه فلزی	۵۳

## افتخار همکاری با ده‌ها مجموعه معتبر (۱)



کیا صنعت کاران آسیا



همگام تابان آسیا



همگام خودرو آسیا



فولاد سعادت پاسارگاد



گیتی کالا ایرانیان



فولاد عظیم سپاهان



گروه صنعتی انتخاب



شرکت اصفهان چالاک



شرکت فولاد تکنیک



گروه صنعتی مینا

## افتخار همکاری با ده‌ها مجموعه معتبر (۲)



هواپیماسازی اهسا



دانشگاه صنعتی مالک اشتر



خودروسازی سایپا



شرکت فرآورده‌های نفتی



شرکت پرشیا فلز



شهرداری اصفهان

شهرداری اصفهان



شرکت پارس خزر



شرکت عمرانی کیسون

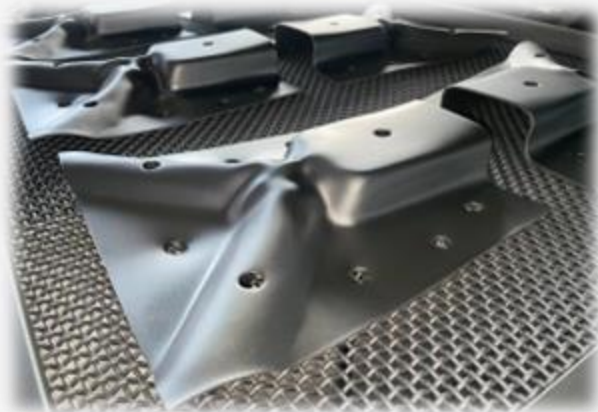


گروه لوازم خانگی اسنوا



گروه صنعتی گیتی پسند

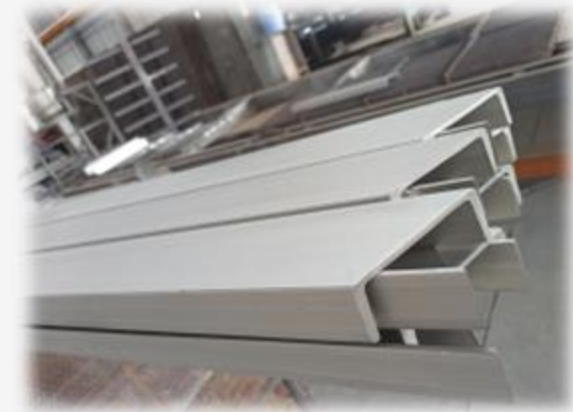
# نمونه خدمات و محصولات تولیدی مجموعه شاهین فلز سپاهان (۱)



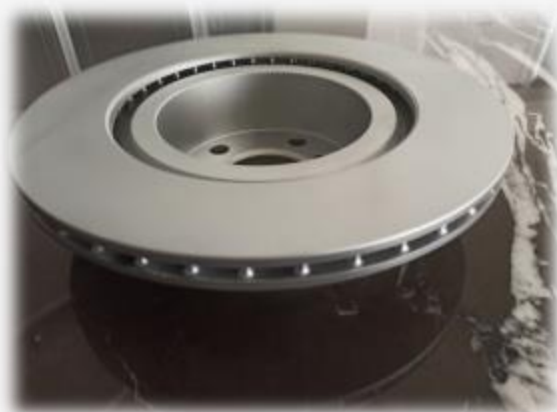
قطعات گلخانه به انضمام پوشش زینک فلیک



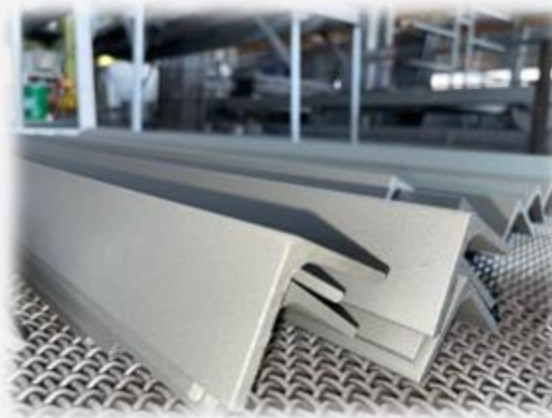
قوطی آهن به انضمام پوشش زینک فلیک



ناودانی به انضمام پوشش زینک فلیک



برک دیسک به انضمام پوشش زینک فلیک

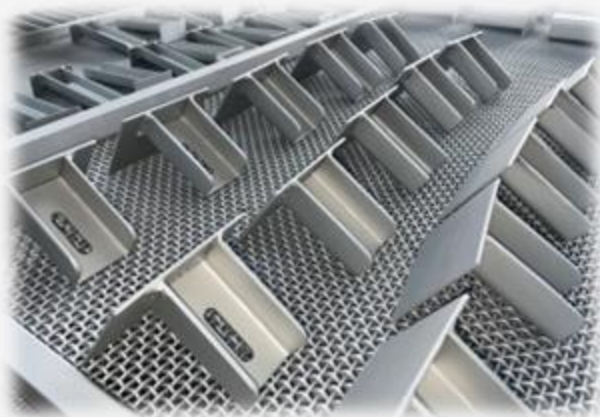


نبشی به انضمام پوشش زینک فلیک



پیچ به انضمام پوشش زینک فلیک

## نمونه خدمات و محصولات تولیدی مجموعه شاهین فلز سپاهان (۲)



اجزای دکل مخابراتی به انضمام پوشش زینک فلیک



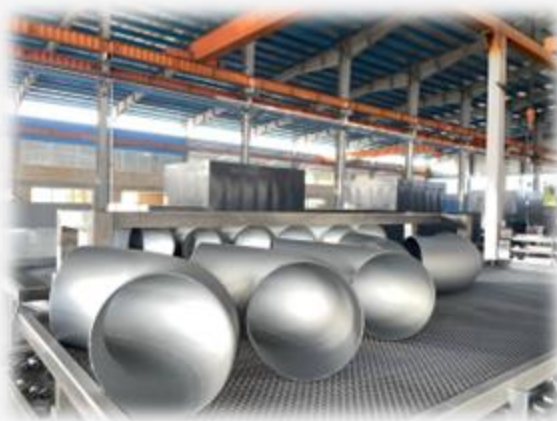
اجزای دکل مخابراتی به انضمام پوشش زینک فلیک



بولت فولادی به انضمام پوشش زینک فلیک



مهرد به انضمام پوشش زینک فلیک



لوله فولادی به انضمام پوشش زینک فلیک



واشر به انضمام پوشش زینک فلیک

## نمونه خدمات و محصولات تولیدی مجموعه شاهین فلز سپاهان (۳)



پروفیل زد



لوله فولادی



پروفیل آبرو



چهارچوب فلزی فرانسوی



ورق ابعادی یا شیت



ورق نواربر شده



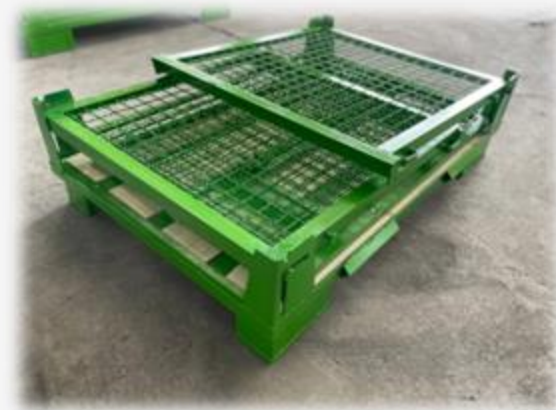
## نمونه خدمات و محصولات تولیدی مجموعه شاهین فلز سپاهان (۴)



پالت فلزی



پالت فلزی



پالت فلزی



پالت فلزی



پالت فلزی



پالت فلزی

## نمونه خدمات و محصولات تولیدی مجموعه شاهین فلز سپاهان (۵)



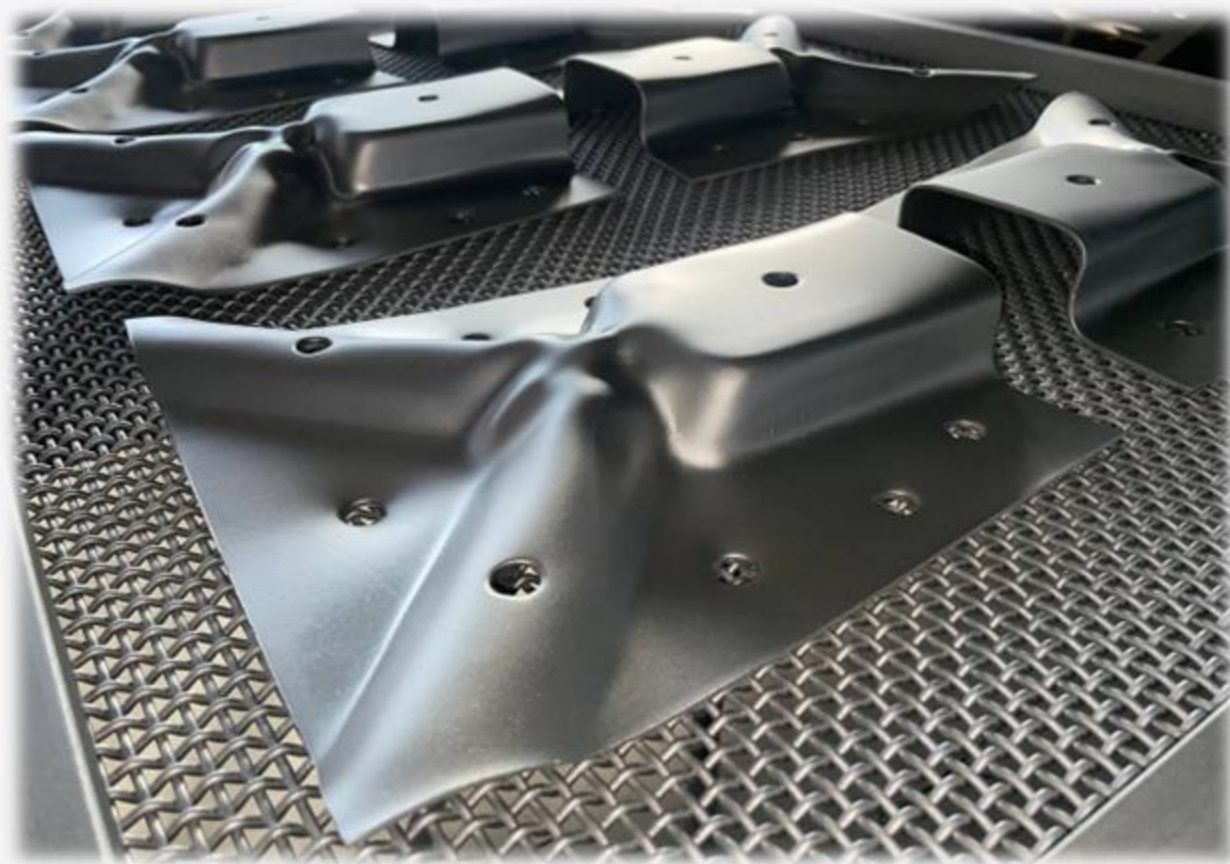
چهارچوب فلزی آماده یا پیش ساخته (۱\* به انضمام پوشش ضد خوردگی زینک فلیک یا داکرومات) و (۲\* به انضمام پوشش ضد زنگ و رنگ آمیزی)

## نمونه خدمات و محصولات تولیدی مجموعه شاهین فلز سپاهان (۶)



پل جرثقیل سقفی

# چشم‌اندازها و برنامه‌های آتی مجموعه شاهین فلز سپاهان



از برنامه‌های آینده نزدیک مجموعه شاهین فلز سپاهان می‌توان به موارد زیر اشاره کرد:

- ❖ هایپرگلخانه (صفر تا صد قطعات و متعلقات)
- ❖ صفر تا صد مقاطع و متعلقات سوله
- ❖ تولید سازه پنل‌های خورشیدی به انضمام پوشش ضد خوردگی زینک فلیک (داکرومات)
- ❖ تولید ورق سینوسی تا ضخامت ۶ میلی‌متر و تا عرض حداکثر ۲ متر جهت ساخت سوله و پل‌های جرثقیل
- ❖ راه‌اندازی CRM و افزایش تعداد نیروی انسانی جهت سرویس‌دهی بهتر در حوزه‌های مختلف امور مشتریان، رشد تولید، کنترل کیفی و غیره به منظور هموار کردن مسیر خرید مشتریان
- ❖ رشد صادرات و گسترش جامعه هدف خویش در سرتاسر ایران و خاورمیانه

# راه‌های ارتباط با ما

## اطلاعات مختصری از مجموعه شاهین فلز سپاهان: ←

تعداد پرسنل: ۱۰۰ نفر مستقیم و ۵۰۰ نفر غیرمستقیم  
تعداد خطوط فعال کارخانه: ۸ خط  
ظرفیت تولید روزانه: ۲۰۰ تن

## افتخار همکاری با مجموعه‌های مختلف: ←

شرکت پرشیا فلز، شرکت همگام خودرو، شرکت ملی پالایش و پخش فرآورده‌های نفتی، گروه صنعتی مپنا، خودروسازی سایپا، دانشگاه صنعتی مالک اشتر، شرکت صنایع هواپیماسازی هسا، گروه صنعتی گیتی پسند، گروه لوازم خانگی اسنوا، شرکت عمرانی کیسون، شرکت پارس خزر، شرکت ملی صنایع پتروشیمی، کلیه شهرداری‌ها و ده‌ها مجموعه معتبر دیگر

آدرس دفتر فروش و انبار:

اصفهان، شاهین شهر، خیابان سعدی شمالی، ابتدای خیابان صبا

آدرس کارخانه:

شهرک صنعتی بزرگ، بازارچه، خیابان اندیشمندان ۱۶، خیابان کارآفرینان، نبش کارآفرینان ۱۴/۱

سایت شرکت:

[www.shahinfelezsepahan.com](http://www.shahinfelezsepahan.com)

ایمیل شرکت:

[info@shahinfelezsepahan.com](mailto:info@shahinfelezsepahan.com)

تلفن:

۰۳۱-۴۵۲۷۳۰۱۰-۱۴