



لوله جدار چاه چیست

لوله‌های فولادی یکی از مقاطع پرمصرف در صنایع به حساب می‌آیند که به تبع تنوع بسیار آن، کاربردهای بسیاری را شامل می‌شوند. لوله جدار چاه یکی از این انواع بوده که در چاه‌های آبکشی مورد استفاده قرار می‌گیرد و به کمک آن آب آشامیدنی به بسیاری از مناطق فرستاده می‌شود. در ادامه قصد داریم به معرفی بیش‌تر این لوله فولادی بپردازیم.

مجموعه تولیدی بازرگانی شاهین فلز سپاهان | برندی آشنا در صنعت لوله و پروفیل

راه‌های ارتباط با ما

جهت خرید آهن‌آلات مورد نیاز پروژه‌تان با ما تماس بگیرید. ما صمیمانه پاسخگوی تماس‌های شما عزیزان هستیم.

آدرس دفتر فروش و انبار:

اصفهان، شاهین شهر، خیابان سعدی شمالی

• آدرس کارخانه:

شهرک صنعتی بزرگ، بازارچه، خیابان اندیشمندان ۱۶، خیابان کارآفرینان، نبش کارآفرینان ۱۴/۱

• ایمیل شرکت:

info@shahinfelezsepan.com

• وبسایت:

www.shahinfelezsepan.com

• شماره تماس:

03145273010 الی 14

معرفی لوله جدار چاه

لوله جدار چاه یا غلاف، لوله‌ای با هدف پمپاژ و خارج کردن سیالات در عمق زمین است که وجود آن علاوه بر جلوگیری از ریزش دیواره چاه، از ترکیب شن و ماسه با آب، خودداری می‌کند. از این لوله در انتقال آب آشامیدنی استفاده می‌کنند.

لوله جدار چاه مشبک

لوله جدار چاه مشبک دارای شیار بر سطح خود است و با مزایای زیر همراه است:

- دارای آب خروجی باکیفیت
- خروج آب یکدست به علت ایجاد تناسب در بخش‌های پرفشار و کم فشار
- دارای استحکام و طول عمر بیش‌تر نسبت به نوع بدون شیار
- کاهش مسدودیت لوله توسط خاک به علت وجود شیار



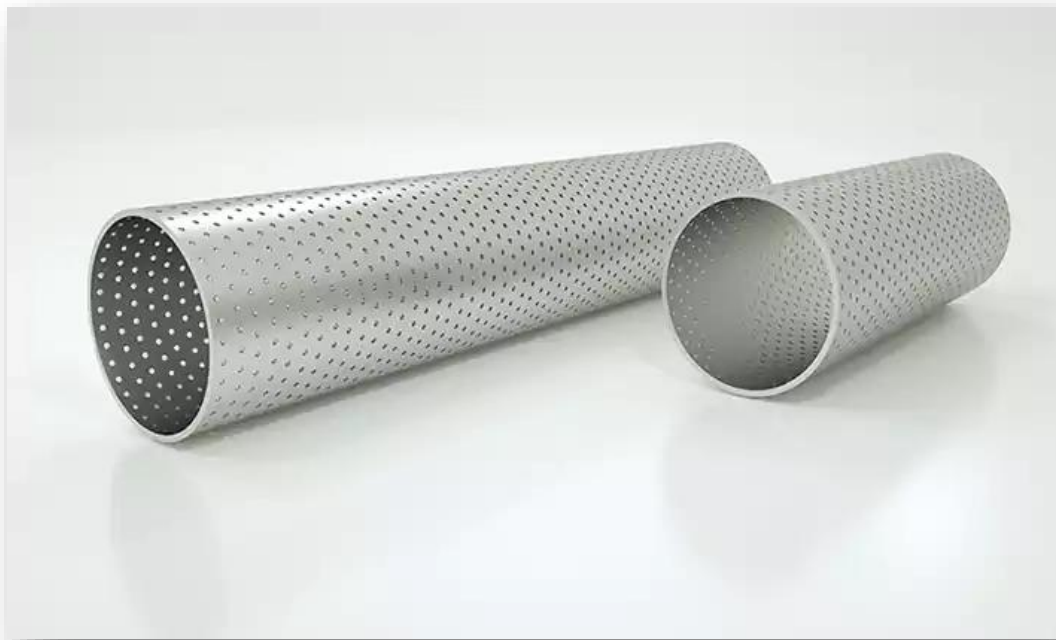
انواع لوله جدار چاه

لوله‌های جدار چاه براساس جنس تولید شده از آن شامل انواع زیر می‌شوند:

- **لوله جدار چاه فلزی-** این لوله نسبت به خوردگی مقاوم است و مقاومت کششی بالایی دارد. فرم‌دهی آسان آن نیز به همین علت می‌باشد. این لوله‌ها علاوه بر آن که نسبت به ضربه و فشار مقاوم هستند، از ریزش دیواره چاه نیز جلوگیری می‌کنند. برای ساخت این لوله یا ورق به شکل لوله درآورده شده و جوشکاری می‌گردد و یا درز ماریپیچ بر سطح لوله ایجاد می‌شود. نهایتاً درز به صورت جوشکاری ماریپیچ بسته می‌شود.
- **لوله جدار چاه غیرفلزی-** لوله PVC که از انواع لوله جدار چاه غیرفلزی است، وزن پایینی داشته، مقرون به صرفه است و نسبت به خوردگی مقاومت دارد. در بعضی از این لوله‌ها پوشش اطراف غلاف به صورت مجموعه و چسبیده به لوله جدار چاه می‌باشد.

روش نصب لوله جدار چاه

لوله جدار چاه درون چاه با فاصله کم از دیواره اصلی قرار می‌گیرد و فواصل به کمک عملیات سیمان‌زنی پر خواهد شد. این امر سبب آن می‌شود که لوله نسبت به تنش و آسیب محافظت گردد.



انواع حفاری چاه کدام است؟

حفاری چاه‌ها انواع مختلفی دارد که شامل موارد زیر می‌شود:

- فرو کردن غلاف به کمک جک فشاری درون - تعبیه غلاف به کمک جک در طی حفاری، محکم‌کاری 2 عدد جک هیدرولیکی اطراف چاه، فعال شدن جک توسط پمپ فشاری، ورود غلاف به چاه، امکان نصب غلاف تا عمق بیش از 1500 فوت
- فرو کردن غلاف در چاه به شکل ضربه ای - وارد کردن ضربه به غلاف، فرو رفتن به پایین، خروج لجن و خاک از درون غلاف به بیرون

جمع بندی

در این مطلب به معرفی لوله جدار چاه، انواع و موارد استفاده آن پرداخته شد. لوله جدار چاه یا غلاف با قرارگیری در چاه از ریزش دیوار جلوگیری کرده و انتقال آب آشامیدنی را انجام می‌دهد. این لوله‌های فولادی به صورت مشبک یا غیرمشبک در بازار آهن آلات عرضه می‌گردند. معمولاً لوله‌های شیاردار یا مشبک دارای مشخصات مکانیکی بهتری می‌باشند. کارخانه شاهین فلز سپاهان از جمله تامین‌کنندگان لوله‌های فولادی می‌باشد و این مقاطع را با بهترین کیفیت و قیمت به مشتریان عزیز عرضه می‌دارد. برای دریافت مشاوره و استعلام قیمت با کارشناسان فروش این مجموعه با شماره تماس **03145273010** در ارتباط باشید.