



توری مش چیست

یکی از اجزای اصلی هر ساختمان و سازه‌ای، فونداسیون و پایه آن است که مقاومت کل سازه تحت تاثیر آن می‌باشد. میلگردهای فولادی یکی از مهم‌ترین مصالح در این قسمت از ساختمان هستند و به اشکال مختلفی مورد استفاده قرار می‌گیرد. توری مش که یکی از انواع توری‌های ساخته شده به کمک میلگردهای فولادی است، مقاومت هر ساختمان را به میزان قابل توجهی افزایش می‌دهد. در مطلب پیش رو به بررسی نحوه ساخت، کاربرد و مزایای آن خواهیم پرداخت.

مجموعه تولیدی بازرگانی شاهین فلز سپاهان | برندی آشنا در صنعت لوله و پروفیل

راه‌های ارتباط با ما

جهت خرید آهن‌آلات مورد نیاز پروژه‌تان با ما تماس بگیرید. ما صمیمانه پاسخگوی تماس‌های شما عزیزان هستیم.

آدرس دفتر فروش و انبار:

اصفهان، شاهین شهر، خیابان سعدی شمالی

• آدرس کارخانه:

شهرک صنعتی بزرگ، بازارچه، خیابان اندیشمندان ۱۶، خیابان کارآفرینان، نبش کارآفرینان ۱۴/۱

• ایمیل شرکت:

info@shahinfelezsepahan.com

• وبسایت:

www.shahinfelezsepahan.com

• شماره تماس:

03145273010 الی 14

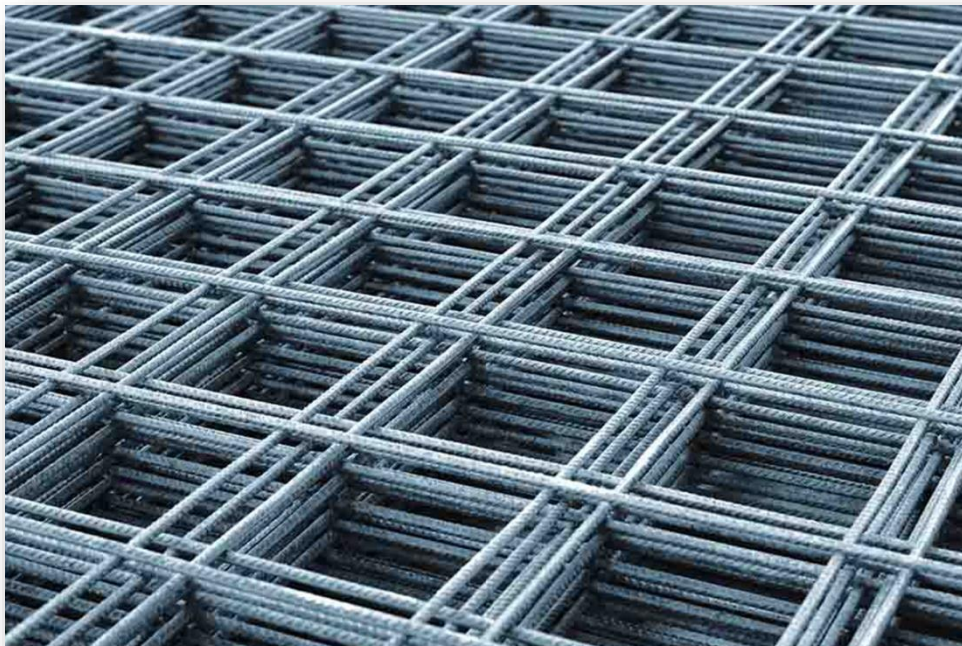
تعریف توری مش

توری مش یا توری جوش از انواع توری‌های مشبک است و یا از میلگردهای افقی و عمودی بر هم دیگر یا مفتول‌های ضخیم متصل به هم تشکیل می‌شود. چشمه در این توری مربعی شکل است و دارای انواع پنبلی، آجدار و فولادی می‌باشد. در این توری میلگردها به صورت نقطه‌ای به هم‌دیگر جوش داده می‌شوند. توری‌های مش در جنس‌های مختلفی همچون گالوانیزه، پلاستیکی و آهنی تولید می‌گردد. توری جوش به 2 صورت رولی یا برگه در بازار عرضه شده و نوع مفتولی آن از مفتول با قطر 2.5 تا 5 سانتی‌متر و نوع میلگردهای آن از میلگرد 4 و 6 میلی‌متر با ابعاد 1 در 2 متر به تولید می‌رسد.

انواع توری جوشی بر اساس جنس

انواع توری مش براساس جنس تولید شده از آن شامل انواع زیر می‌شود:

- **توری مش فولادی** - دارای مقاومت بسیار بالا، کاربرد در انواع سازه همچون پارکینگ، مترو، تونل و غیره
- **توری مش استیل** - مقاوم در برابر زنگ‌زدگی، کاربرد در صنعت پتروشیمی، عمران، هوافضا، صنعت غذایی و غیره، استفاده از مش مولیبدن در ساخت، عدم برخورداری از خاصیت مغناطیسی، دارای انواع مختلف همچون گرید 304



نحوه تولید توری جوشی

این ورق به 2 شکل شیت یا ورق تولید و از متریال مختلفی مانند گالوانیزه، استیل، فولاد پرکربن و غیره ساخته می‌شود. این توری به صورت مش ریز یا درشت با قرارگیری کلاف تحت کشش آغاز می‌گردد. اندازه کلاف 6.5 است و پس از کشش به 2 تا 4 می‌رسد. سپس به کمک دستگاه شاخه‌کن میلگرد 1 تا 3 متری تولید و به صورت نقطه‌ای جوشکاری می‌شوند.

مشخصات توری جوشی

در این توری عرض به اندازه 100 تا 250 سانتی‌متر و طول در حدود 1 تا 9 متر است. همچنین اندازه چشمه مربعی معمولاً 8 تا 40 سانتی‌متر و قطر مفتول‌های مصرفی 4 تا 12 میلی‌متر است. ابعاد این توری حدوداً 6 در 2 بوده و از میلگردهای 6، 8، 10 و 12 برای ساخت استفاده می‌کنند.

کاربرد توری جوش

از توری مش در فونداسیون به‌جای آرماتوربندی، کف سازی، تونل سازی، پتروشیمی، ساخت پنل و غیره استفاده می‌کنند.



مزایای استفاده از توری جوشی

از توری‌های مش به علت برخورداری از مزایای متنوع که در ادامه معرفی خواهیم کرد در ساخت انواع سازه استفاده می‌کنند. این مزایا شامل موارد زیر هستند:

- عدم تولید ضایعات
- کمک به افزایش استحکام و مقاومت به هنگام ترکیب با بتن
- دارای وزن پایین
- دارای مقاومت بالا و عدم پارگی
- مقرون به صرفه از لحاظ ساختاری
- رسانای مناسب شار مغناطیسی، گرما و برق
- تهویه هوا به علت وجود چشمه

نحوه استفاده از مش در شبکه میلگرد

با قراردادی میلگرد به صورت قائم بر هم‌دیگر و جوشکاری نقاط اتصال آن‌ها شبکه میلگرد تولید می‌شود.

جمع بندی

در این مطلب به بررسی و معرفی توری مش یا جوشی پرداختیم. این توری از اتصال و جوشکاری مفتول‌ها و یا میلگردها حاصل می‌شود و نقش مهمی در تقویت فونداسیون و مقاومت سازه ایفا می‌کند. کارخانه شاهین فلز سپاهان از جمله تامین‌کنندگان میلگردهای فولادی می‌باشد و این مقاطع را با بهترین کیفیت و قیمت به مشتریان عزیز عرضه می‌دارد. برای دریافت مشاوره و استعلام قیمت با کارشناسان فروش این مجموعه با شماره تماس **03145273010** در ارتباط باشید.