



لوله گازی چیست

لوله گازی یکی از انواع لوله‌های فولادی پرکاربرد در صنعت است که به علت دارا بودن ویژگی‌های منحصر به خود، در پتروشیمی حائز اهمیت زیادی می‌باشد. نقل و انتقال سیالات همواره از طریق انواع مختلف لوله‌های فولادی صورت می‌گیرد. در مطلب پیش رو قصد داریم به معرفی لوله گازی، انواع و کاربرد آن در صنعت بپردازیم.

مجموعه تولیدی بازرگانی شاهین فلز سپاهان | برندی آشنا در صنعت لوله و پروفیل

راه های ارتباط با ما

جهت خرید آهن‌آلات مورد نیاز پروژه‌تان با ما تماس بگیرید. ما صمیمانه پاسخگوی تماس‌های شما عزیزان هستیم.

آدرس دفتر فروش و انبار:

اصفهان، شاهین شهر، خیابان سعدی شمالی

• آدرس کارخانه:

شهرک صنعتی بزرگ، بازارچه، خیابان اندیشمندان ۱۶، خیابان کارآفرینان، نبش کارآفرینان ۱۴/۱

• ایمیل شرکت:

info@shahinfelezsepahan.com

• وبسایت:

www.shahinfelezsepahan.com

• شماره تماس:

03145273010 الی 14

معرفی لوله گازی

لوله گازی که از انواع لوله‌های فولادی است، به علت آن که معمولاً از ورق گالوانیزه تولید می‌گردد، در برابر خوردگی مقاومت مناسبی از خود نشان می‌دهد. ورق مصرفی یا حاصل نورد گرم و یا حاصل نورد سرد می‌باشد.

انواع لوله گازی

دسته‌بندی انواع لوله گازی به شرح زیر می‌باشد:

- لوله گازی توکار- دارای مقاومت قابل توجه نسبت به خوردگی و ضربه، کاربرد در انتقال گاز شهری یا پالایشگاه‌ها
- لوله گازی روکار- آسیب‌پذیرتر نسبت به نوع توکار، دارای قیمت کمتر، کاربرد در لوله‌کشی درون شهری و اجرای انشعابات درونی



انواع لوله گازی از نظر جنس

لوله‌های گازی در جنس‌های مختلف به تولید می‌رسند که سبب کاربری‌های مختلف آن خواهد شد. این انواع به شرح زیر است:

- فولادی- انعطاف‌پذیری مناسب، پوشش‌دهی با مواد گالوانیزه به هنگام استفاده در مناطق مرطوب
- برنجی- تولید انواع شیرآلات و اتصالات گازی
- مسی- کاربرد در انتقال سیالات سنگین و انواع تهویه هوا
- پلی اتیلن- نوعی پلاستیک فشرده و مستحکم و مورد استفاده در شبکه‌های گازرسانی شهری

معیار انتخاب لوله گازی مناسب

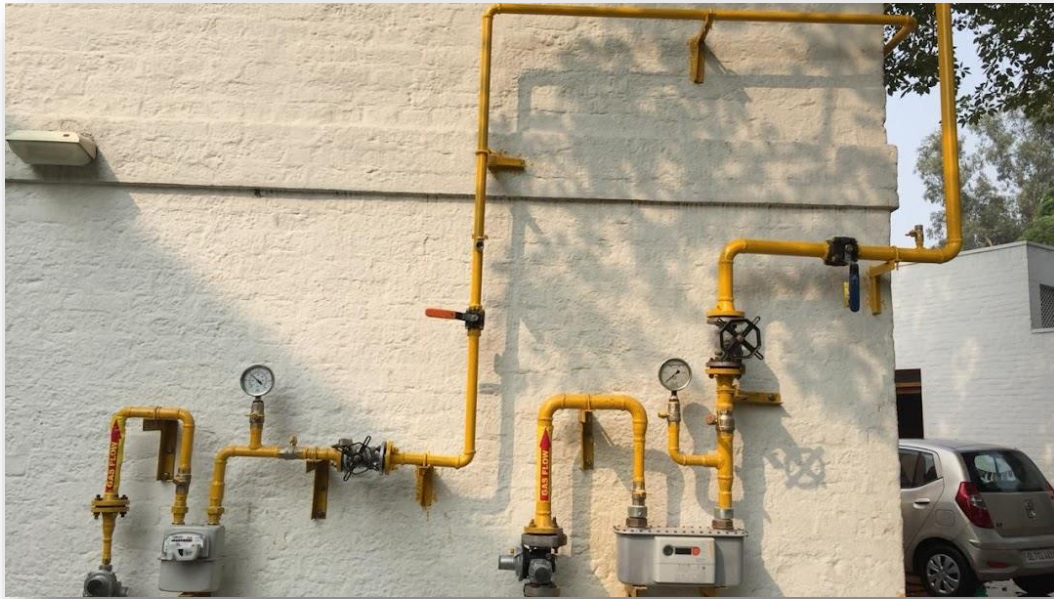
در نظرگیری پارامترهای زیر می‌تواند برای انتخاب لوله گازی مناسب، کمک‌کننده باشد:

- فشار گاز داخلی- در پالایشگاه‌های گاز، فشار گاز مایع، از شبکه‌های گاز شهری بیش‌تر است و هنگام انتقال گاز از پالایشگاه به شهر، با روش‌های مختلف، فشار کم می‌شود تا انتقال صورت گیرد. معمولاً لوله‌های فولادی یا کربن استیل برای انتقال گاز پرفشار و لوله برای انتقال گاز با فشار پایین‌تر کاربرد دارد.
- قطر لوله- برخلاف پالایشگاه یا کارخانه، در تاسیسات و شبکه‌های گازرسانی شهری، لوله‌های گازی، قطری یکسان دارند.

انواع اتصالات لوله گازی

انواع اتصالات لوله گازی که با هدف ایجاد چرخه در شبکه‌های گازرسانی انجام می‌گیرد، شامل موارد زیر است:

1. انواع درپوش یا pipe cap
2. تبدیل برای کاهنده‌های غیر هم‌مرکز و هم‌مرکز
3. سه‌راهی هم‌اندازه و کاهش دهنده
4. زانویی با زاویه‌ی 45، 90 یا 180 درجه



موارد استفاده لوله گازی در صنعت

از لوله‌های گازی در صنایع مختلفی همچون نیروگاه و پالایشگاه نفت، ساخت سوله، ساخت کارخانه و غیره استفاده می‌شود.

مزایا و معایب لوله گازی چیست؟

استفاده از لوله گازی در صنعت با مزایا و معایب مختلفی همراه است که این موارد به شرح زیر می‌باشند:

- اتصال آسان
- انعطاف‌پذیری به علت برخورداری از قابلیت خمش
- مقاوم نسبت به خوردگی
- مستحکم و دارای طول عمر بالا
- امکان نشت گاز
- زنگ‌زدگی لوله در صورت عدم پوشش‌دهی
- امکان نابودی دریچه خاموش
- احتمال اتصال اشتباه

جمع بندی

در این مطلب به معرفی لوله گازی و موارد استفاده آن در صنعت پتروشیمی و غیره پرداختیم. لوله گازی به طور عمده در انتقال گاز مایع کاربرد دارد و در 2 نوع توکار و روکار عرضه می‌گردد که هر کدام دارای ویژگی‌های منحصر از دیگری می‌باشند. علاوه بر پتروشیمی از لوله گازی در ساخت سوله و کارخانه تاسیسات و غیره استفاده می‌شود. کارخانه شاهین فلز سپاهان از جمله تولیدکنندگان لوله‌های فولادی می‌باشد و این مقاطع را با بهترین کیفیت و قیمت به مشتریان عزیز عرضه می‌دارد. برای دریافت مشاوره و استعلام قیمت با کارشناسان فروش این مجموعه با شماره تماس **03145273010** در ارتباط باشید.