



کلايمر چيست

هنگامی که از کنار ساختمان‌های نیمه کاره عبور می‌کنیم، ابزار، مصالح و تجهیزات بسیاری را مشاهده می‌نماییم. به‌ویژه در ساختمان‌های مرتفع، این امر بسیار مشهود است؛ چراکه هر قدر یک ساختمان ارتفاع بیش‌تری داشته باشد، لزوم تجهیزات برای دسترسی بهتر به طبقات بالایی، افزایش خواهد یافت. کلايمر یکی از تجهیزات بسیار مهمی است که در ساخت و ساز مورد برای جابه‌جایی مصالح و افراد، مورد استفاده قرار می‌گیرد. در ادامه مطلب به معرفی بیش‌تر آن خواهیم پرداخت.

مجموعه تولیدی بازرگانی شاهین فلز سپاهان | برندی آشنا در صنعت لوله و پروفیل

راه‌های ارتباط با ما

جهت خرید آهن‌آلات مورد نیاز پروژه‌تان با ما تماس بگیرید. ما صمیمانه پاسخگوی تماس‌های شما عزیزان هستیم.

آدرس دفتر فروش و انبار:

اصفهان، شاهین شهر، خیابان سعدی شمالی

• آدرس کارخانه:

شهرک صنعتی بزرگ، بازارچه، خیابان اندیشمندان ۱۶، خیابان کارآفرینان، نبش کارآفرینان ۱۴/۱

• ایمیل شرکت:

info@shahinfelezsepahan.com

• وبسایت:

www.shahinfelezsepahan.com

• شماره تماس:

03145273010 الی 14

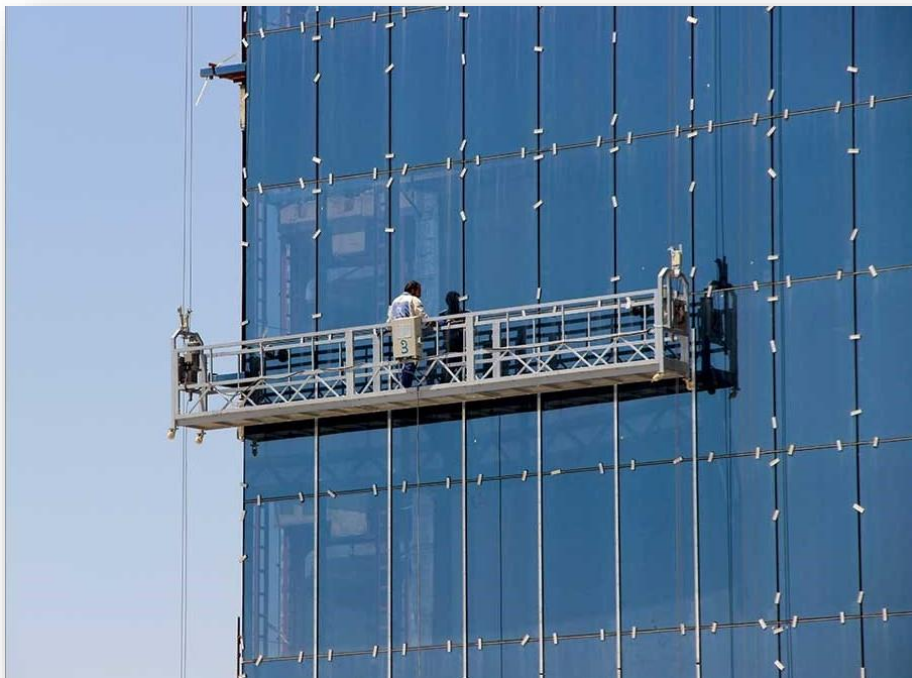
کلایمر چیست؟

کلایمر یا قندوله یا بالابر نما به انگلیسی klaymer نام دارد و دارای سبدی به طول 2 تا 6 متر است و برای جابه‌جایی مصالح و تجهیزات در ارتفاع استفاده می‌شود.

اجزای کلایمر شامل چه مواردی است؟

اجزای کلایمر شامل موارد زیر می‌شود:

- وینچ کلایمر- تامین نیروی لازم برای بالا بردن کابین
- سیستم ایمنی- بکارگیری 2 عدد ترمز و سیم بکسل در هر ست کلایمر
- سیستم ترمز- اهمیت استفاده از سیستم ترمز در وینچ دستی
- سیستم ترمز اوور لود- قفل اتوماتیک دستگاه در صورت اعمال فشار زیاد
- سیم بکسل- استفاده از حداقل قطر 8 برای سیم بکسل کلایمر
- کابین- قرارگیری کارگران در محل کابین یا سبد
- مهارکننده- کاربرد برای نگهداری کابین یا سبد



انواع کرایمر کدام است؟

کرایمرها در دسته‌بندی کلی و از لحاظ نقطه حرکتی به دو نوع حرکت عمودی و عمودی-افقی تقسیم می‌شوند. کرایمر از نظر موتوری که دارا است، در 2 دسته زیر جای می‌گیرد:

کرایمر دستی

در این کرایمر حرکت سبد با نیروی دست است و کارگران با چرخاندن وینچ‌های متصل به سیم نگهدارنده، آن را حرکت می‌دهند. این کرایمر سرعت بالایی ندارد و از قابلیت حرکت به چپ و راست برخوردار نیست.

کرایمر برقی

این کرایمر با سیستم الکتروموتور کار می‌کند و دارای جعبه فرمان مجهز می‌باشد. کرایمر برقی در ساختمان‌های مرتفع کاربرد بسیاری دارد.

نحوه نصب کرایمر

برای نصب، ابتدا سازه‌های بر روی بام که شامل کابین به همراه وزنه‌های متعادل، تیر یا بازوی مربوط به نقاط آویز، ستون و خرک تکیه‌گاه هستند، نصب می‌شوند. پس از آن کابین حمل افراد که شامل جعبه برق، ترمزهای اضطراری، کابل جمع کن و غیره است، نصب می‌گردد. در این دستگاه انتخاب نوع موتور و الکتروگیربکس اهمیت بسیاری دارد.



کاربرد کلایمر در ساختمان سازی چیست؟

از کلایمر در ساختمان سازی برای جابه جایی تجهیزات ساختمانی، ساخت نمای سازه، تمیزکاری نما، نصب پنل و کامپوزیت و بازسازی نما استفاده می شود.

مزایا و معایب استفاده از کلایمر

مزایا و معایب استفاده از بالابر شامل موارد زیر می شود:

- استفاده و کنترل آسان دستگاه
- نصب و راه اندازی سریع
- ایجاد امنیت بیش تر و افزایش سرعت ساخت و ساز
- محدودیت در بار گذاری
- پوشش سطحی کم در مسیر افقی
- عدم امکان اجرای عملیات های سنگین بر روی آن

جمع بندی

در این مطلب به معرفی کلایمر، انواع و کاربردهای آن در ساختمان پرداختیم. کلایمر بالابری است که دسترسی افراد را به طبقات بالایی یک ساختمان تسهیل می کند و می توان به کمک آن تجهیزات و مصالح مختلف را جابه جا نمود. کارخانه شاهین فلز سپاهان از جمله تولیدکنندگان پروفیل های ساختمانی می باشد و این مقاطع را با بهترین کیفیت و قیمت به مشتریان عزیز عرضه می دارد. برای دریافت مشاوره و استعلام قیمت با کارشناسان فروش این مجموعه با شماره تماس **03145273010** در ارتباط باشید.