



ستون گذاری سوله

یکی از مهم ترین اجزای یک سازه یا سوله، ستون آن می باشد؛ چراکه نیرو و فشار وارده را تحمل می کند و به نحو مناسب آن را توزیع می کند. به همین منوال از آسیب یا فرو ریختن سازه جلوگیری می شود. در ادامه مطلب قصد داریم به بررسی نحوه ستون گذاری سوله بپردازیم. تا انتها با ما همراه شوید.

مجموعه تولیدی بازرگانی شاهین فلز سپاهان | برندی آشنا در صنعت لوله و پروفیل

راه های ارتباط با ما

جهت خرید آهن آلات مورد نیاز پروژه تان با ما تماس بگیرید. ما صمیمانه پاسخگوی تماس های شما عزیزان هستیم.

آدرس دفتر فروش و انبار:

اصفهان، شاهین شهر، خیابان سعدی شمالی

• آدرس کارخانه:

شهرک صنعتی بزرگ، بازارچه، خیابان اندیشمندان ۱۶، خیابان کارآفرینان، نبش کارآفرینان ۱۴/۱

• ایمیل شرکت:

info@shahinfelezsepahan.com

• وبسایت:

www.shahinfelezsepahan.com

• شماره تماس:

03145273010 الی 14

علت ستون گذاری سوله

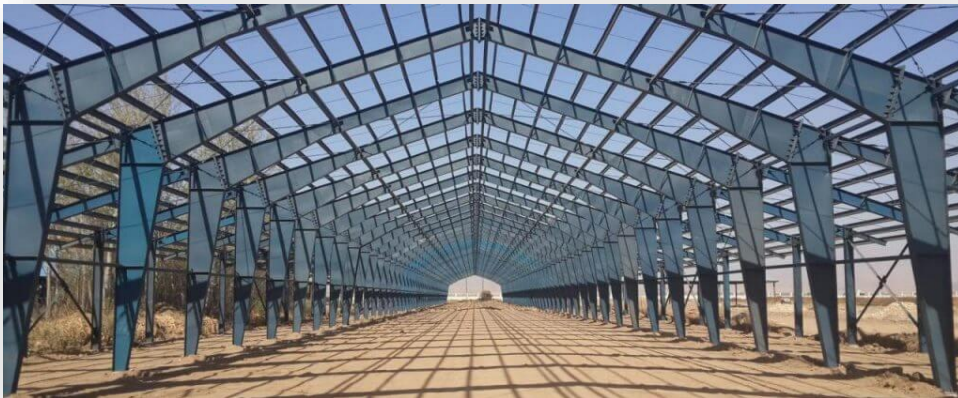
ستون در سوله مهم ترین نقش را در افزایش مقاومت و انتقال بار وارده به زمین ایفا می کند. ستون به طور کلی در 2 نوع بتنی و فولادی وجود دارد و از پروفیل هایی همچون تیر آهن، قوطی، میلگرد، نبشی و غیره ساخته می شود.

نحوه ستون گذاری سوله

ابتدا لازم است نقشه سازه و محل احداث ستون به کمک پلان معماری سازه، مشخص گردد. ترسیمات فنی و نقشه ها در دو گروه صنعتی و ساختمانی جای می گیرند. شناخت استانداردها، اصول نقشه کشی و مهارت در ترسیم از نکات مهم ستون گذاری سوله به حساب می آید.

انواع ستون فلزی در سوله کدام است؟

انواع ستون از لحاظ سطح مقطع به شکل های لوله ای، مربعی، تی مانند ال مانند و غیره می باشد.



حداکثر فاصله ستون گذاری سوله چه میزان است؟

برای تعیین محل دقیق ستون سوله، لازم است به نکات زیر توجه داشت:

- انتقال کل بار سازه به زمین با کمترین تعداد ستون
- تساوی فاصله ستون ها از یکدیگر
- عدم وارد کردن آسیب به ظاهر سازه به هنگام نصب
- نصب به صورت مخفی از دید
- توجه به اجزایی مانند راه پله، جرثقیل، نورگیر و داکت ها
- عدم ایجاد مشکل برای حرکت ماشین آلات، تجهیزات

- در نظر گیری فاصله 6 متری میان ستونها

حداکثر فاصله ستون گذاری با سیستم سقف سازه چقدر است؟

حداکثر فاصله ستون گذاری در سقف عرشه فولادی ۱۲ متر، دال یک طرفه و دو طرفه ۱۰ متر، در سقف کوبیاکس و یوبوت ۱۲ متر، در سقف تیرچه تک ۶ متر و در سقف تیرچه دویل ۷.۵ متر می باشد.



نکات ستون گذاری سوله

نکات نصب سوله شامل موارد زیر می شود:

- ✓ دقت در ستون گذاری برای افزایش ایمنی و افزایش سرعت نصب
- ✓ دارای حداقل تعداد محور
- ✓ عدم جابه جایی ستون در پلان طبقات مختلف و قرار گیری ستون طبقه های مختلف روی هم دیگر
- ✓ عدم بنای محور ستون های کناری سازه بر روی مرز زمین
- ✓ ایجاد فاصله مجاز میان ستونها
- ✓ نصب ستون در گوشه محل های دارای تراز متفاوت
- ✓ نصب در داخل دیوار و نقاط محل تقاطع
- ✓ نصب ستون در محل تقاطع اضلاع به هنگام شکستگی پلان سازه
- ✓ عدم ایجاد طره با طول بیش از 1.5 متر به هنگام ستون گذاری

✓ عدم نصب در مجاورت نورگیرها و داکت‌ها

✓ قرارگیری ستون در دو سمت مرکز جرم

جمع بندی

در این مطلب به بررسی علت لزوم ستون‌گذاری سوله و نحوه انجام آن پرداختیم. ستون در انواع فولادی و بتنی و از پروفیل‌های مختلفی ساخته می‌شود که مهم‌ترین نقش را در دریافت نیروی وارده و انتقال آن به زمین و در نتیجه افزایش مقاومت سازه دارا است. کارخانه شاهین فلز سپاهان از جمله تولیدکنندگان و توزیع‌کنندگان پروفیل‌های فولادی می‌باشد و این مقاطع را با بهترین کیفیت و قیمت به مشتریان عزیز عرضه می‌دارد. برای دریافت مشاوره و استعلام قیمت با کارشناسان فروش این مجموعه با شماره تماس **03145273010** در ارتباط باشید.