



# کاربرد قوطی ستونی در سازه‌های فولادی

صنعت ساختمان سازی، امروزه جایگاه ویژه‌ای میان انسان‌ها دارد. چراکه بدون وجود آن، هیچ ساختمان یا سازه‌ای وجود نخواهد داشت. مقاطع و محصولات بسیاری در این صنعت استفاده می‌شود که جزو حیاتی ساخت و ساز نیز به حساب می‌آیند. قوطی ستونی یکی از انواع این پروفیل‌ها است که از اهمیت بالایی برخوردار می‌باشد. در ادامه این مطلب، به بررسی کاربرد قوطی ستونی در سازه‌های فولادی می‌پردازیم.

مجموعه تولیدی بازرگانی شاهین فلز سپاهان | برندی آشنا در صنعت لوله و پروفیل

## راه‌های ارتباط با ما

جهت خرید آهن‌آلات مورد نیاز پروژه‌تان با ما تماس بگیرید. ما صمیمانه پاسخگوی تماس‌های شما عزیزان هستیم.

### آدرس دفتر فروش و انبار:

اصفهان، شاهین شهر، خیابان سعدی شمالی

### • آدرس کارخانه:

شهرک صنعتی بزرگ، بازارچه، خیابان اندیشمندان ۱۶، خیابان کارآفرینان، نبش کارآفرینان ۱۴/۱

### • ایمیل شرکت:

[info@shahinfelezsepan.com](mailto:info@shahinfelezsepan.com)

### • وبسایت:

[www.shahinfelezsepan.com](http://www.shahinfelezsepan.com)

### • شماره تماس:

03145273010 الی 14

## قوطی ستونی چیست؟

قوطی ستونی از انواع پروفیل بسته است و به علت ضخامت بالای آن، در دسته‌بندی پروفیل سنگین قرار می‌گیرد. قوطی ستونی خود در 2 نوع صنعتی و ساختمانی به تولید می‌رسد.

## سازه فولادی چیست؟

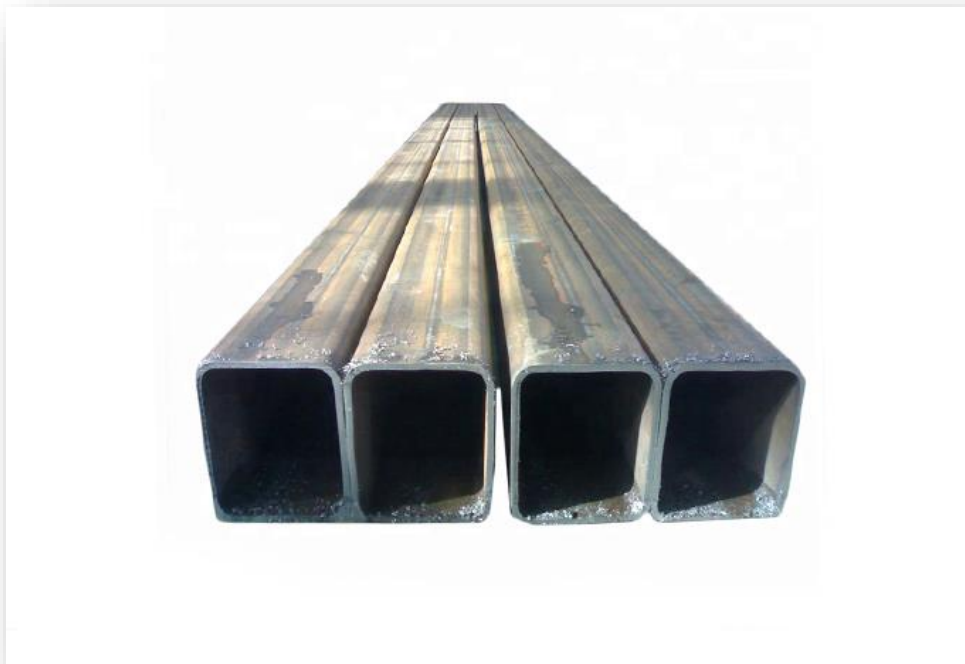
سازه فولادی مجموعه‌ای از المان‌های فولادی است که با اتصال به یکدیگر بار وارده را تحمل خواهند کرد و از آن در ساخت انواع پل‌ها، ساخت اسکلت ساختمان و غیره استفاده می‌شود.

## اجزای سازه فولادی

اجزای مهم سازه فولادی شامل اجزای خمشی و فشاری، اجزای کششی، تیرها و ستون می‌شود که ستون سازه‌ها معمولا از تیرآهن و یا انواع قوطی پروفیل ساخته می‌شود.

## تاریخچه استفاده از قوطی ستونی در سازه‌های فولادی

استفاده از قوطی‌های ستونی در سازه‌ها به نیمه دوم قرن 19 برمی‌گردد. هرچند به علت هزینه‌های بالای ساخت جز در پلهایی خرابی، در دیگر سازه‌ها از قوطی‌ها استفاده چندانی نمی‌شد. در عوض محبوبیت عمومی موتورهای بخار منجر به افزایش تقاضا برای قوطی ستونی خط نورد گردید.



### **کاربرد قوطی ستونی در ستون**

در سال‌های اخیر از قوطی ستونی پر شده با فولاد در ساختمان سازی استفاده بسیاری می‌شود؛ چراکه علاوه بر سختی قوطی، بتن میان ستون، مقاومت فشاری خوبی فراهم می‌آورد و مانع از کماتش موضعی ستون می‌گردد.

به علت آن که این اجزا ترکیبی از بتن و فولاد هستند، نمی‌توان مانند سازه‌های فولادی و بتنی تنش‌ها آن‌ها را در محل اتصال پیش بینی کرد. به این منظور، تحلیل انواع شکست‌ها و مکانیزم انتقال نیرو در این سیستم اهمیت بسیاری دارد.

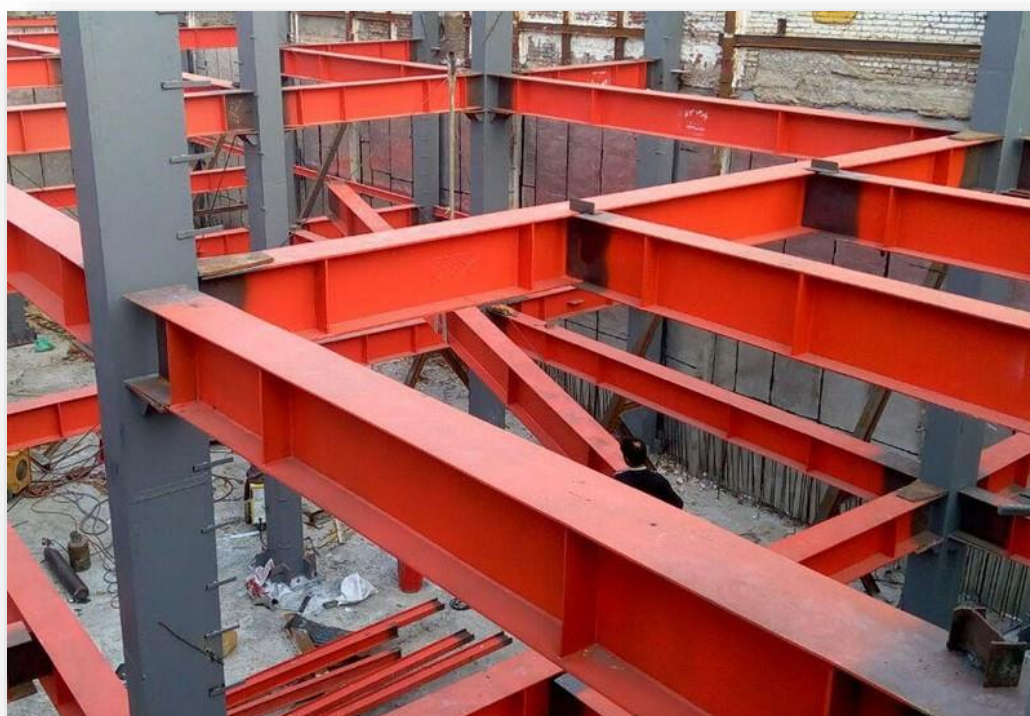
### **استفاده از قوطی‌های ستونی در سازه‌های فولادی**

قوطی ستونی در سازه‌های فولادی غالباً به صورت عمودی و افقی قرار می‌گیرند و تمام بارهای فشاری را تحمل می‌کنند. برای استحکام بیش‌تر درون قوطی را با بتن پر می‌کنند که استفاده از آن هنگامی که قصد داشته باشیم نسبت به هر دو محور و جهت ممان اینرسی بالایی داشته باشیم، مناسب است.

## مزایای استفاده از قوطی ستونی در سازه فولادی

از قوطی‌ها به علت برخورداری از مزایایی که در ادامه به آن اشاره خواهیم کرد، در سازه‌ها استفاده بسیاری می‌شود:

- ضریب کششی پایین
- قیمت مناسب
- دارای مشخصات فنی مطلوب



## قیمت قوطی ستونی

بازار آهن‌آلات همواره در نوسان است و عوامل بسیاری همچون قیمت مواد اولیه، هزینه حمل و نقل، بازار ارز، هزینه‌های نیروی کار، میزان عرضه و تقاضا و غیره بر [قیمت قوطی ستونی](#) اثرگذار خواهند بود.

## جمع بندی

قوطی ستونی که از انواع پروفیل‌های سنگین است، در سازه‌های فلزی کاربرد بسیاری دارد. قوطی از مهم‌ترین اجزای سازه به شمار می‌آید و بار وارده را تحمل می‌نماید. کارخانه شاهین فلز سپاهان از جمله تولیدکنندگان و توزیع‌کنندگان برتر قوطی ستونی است. برای دریافت مشاوره و استعلام قیمت با کارشناسان فروش این مجموعه با شماره تماس **03145273010** در ارتباط باشید.