



# چهارچوب فلزی فرانسوی چیست

به محل اتصال درب و پنجره در منازل چهارچوب گفته می‌شود که چارچوب‌ها در حقیقت مرکز اصلی اتصال درب‌ها هستند. چهارچوب در ساختمان‌ها کاربرد بسیاری داشته و در مقایسه با سایر چارچوب‌ها پرمصرف‌تر هستند. در ادامه به روش تولید و مزایا و قیمت چهارچوب فرانسوی خواهیم پرداخت.

مجموعه تولیدی بازرگانی شاهین فلز سپاهان | برندی آشنا در صنعت لوله و پروفیل

## راه‌های ارتباط با ما

جهت خرید آهن‌آلات مورد نیاز پروژه‌تان با ما تماس بگیرید. ما صمیمانه پاسخگوی تماس‌های شما عزیزان هستیم.

### آدرس دفتر فروش و انبار:

اصفهان، شاهین شهر، خیابان سعدی شمالی

### • آدرس کارخانه:

شهرک صنعتی بزرگ، بازارچه، خیابان اندیشمندان ۱۶، خیابان کارآفرینان، نبش کارآفرینان ۱۴/۱

### • ایمیل شرکت:

info@shahinfelezsepahan.com

### • وبسایت:

[www.shahinfelezsepahan.com](http://www.shahinfelezsepahan.com)

### • شماره تماس:

03145273010 الی 14

## چهارچوب چیست؟

در تعریف کلی، چهارچوب به محل اتصال در و پنجره اطلاق می‌شود. امروزه برخلاف گذشته، چارچوب‌های فلزی جایگزین چهارچوب‌های چوبی شده‌اند. چراکه افزون بر مقاومت بالا، از زیبایی ظاهری نیز برخوردارند. در میان انواع چهارچوب‌های موجود در بازار، قاب فرانسوی و مکزیکی کاربرد بیش‌تری دارند.

## چهارچوب فلزی فرانسوی چیست؟

پروفیل قاب فرانسوی از پروفیل‌های مقطع باز به شمار می‌رود که از طریق نورد سرد و با دستگاه رول فرمینگ تولید می‌شود. محصول تولید شده، ضخامتی مابین 2 تا 2.5 میلی‌متر دارد و طول آن نیز 6 متر است.

## وزن چهارچوب فرانسوی چگونه محاسبه می‌شود؟

پروفیل چهارچوب فرانسوی معمولاً با فولاد St37 ساخته می‌شود. طول شاخه پروفیل چهارچوب فرانسوی به طور معمول 6.6 متر است.

شاخه 6.6 متری پروفیل چهارچوب فرانسوی با ورق St37 به ضخامت 2 میلی‌متر در حدود 23.7 کیلوگرم وزن دارد.



## پروفیل فرانسوی با مکزیکی چه تفاوتی دارد؟

پروفیل فرانسوی و مکزیکی در درجه اول در ظاهر و شکل مقطع تفاوت دارند. افزون بر آن میان عرض و ارتفاع خم کاری آنها نیز تفاوت وجود دارد. به این صورت که پروفیل مکزیکی نسبت به فرانسوی خم بیش تری دارد. نظر به این امر، وزن هر شاخه حدودا 15٪ از پروفیل فرانسوی بیش تر می باشد.

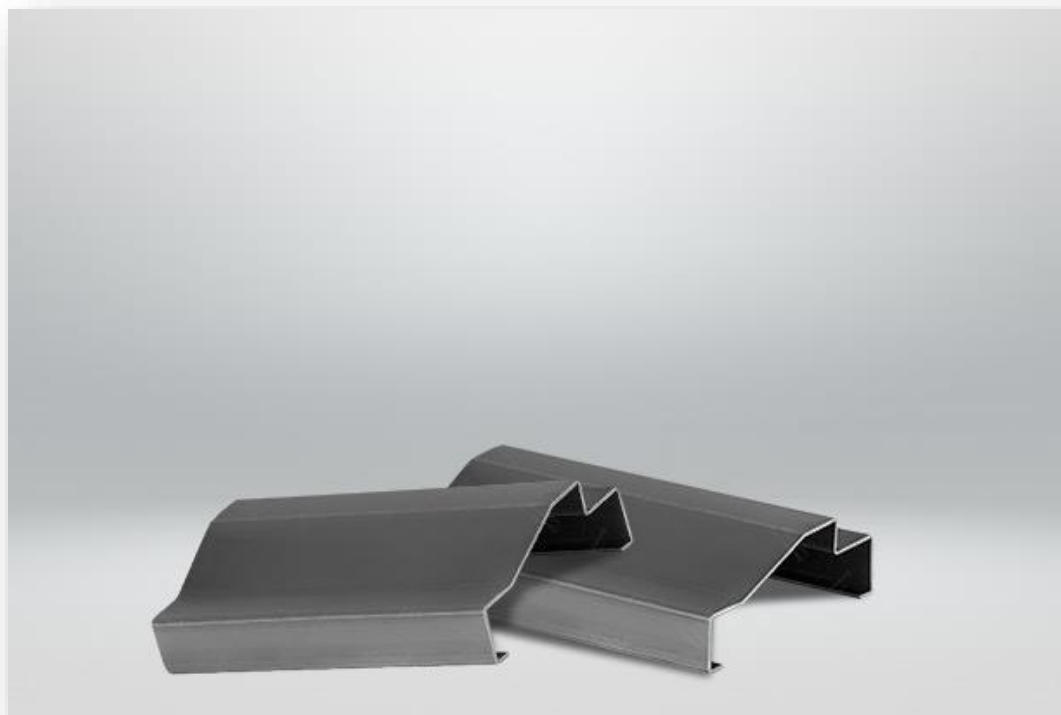
چهارچوب فرانسوی در طول 1 متر و ضخامت 2 میلی متر وزنی حدود 24 تا 25 کیلوگرم دارد. در مقابل، وزن پروفیل مکزیکی با طول و ضخامت یکسان، به حدود 28 تا 29 کیلوگرم می رسد.

## فرآیند تولید پروفیل فلزی فرانسوی چگونه است؟

برای تولید پروفیل فلزی فرانسوی، ابتدا ورق سیاه در ابعاد و اندازه مشخص و به کمک دستگاه های ورق بری، برش داده می شود. سپس در دستگاه رول فرمینگ و به وسیله غلتک نورد سرد و با ایجاد فشار بر سطح ورق، تغییر شکل کرده و پس از فرآیند فرم دهی به قاب فرانسوی تبدیل می گردد.

## قاب فلزی فرانسوی چه کاربردی دارد؟

از قاب فلزی فرانسوی به طور معمول برای چهارچوب درب ورودی ساختمان و درهای داخل منازل و اتاق ها مورد استفاده می شود. معمولا در اتاق خواب، اندازه چارچوب 85 تا 95 سانتی متر و برای سرویس مابین 70 تا 80 سانتی متر است.



### مزایای استفاده از چهارچوب فلزی چیست؟

چهارچوب فلزی از مزیت‌های بسیاری برخوردار است که منجر به کاربرد گسترده آن شده است. این مزایا شامل موارد زیر می‌شود:

- قیمت مناسب
- استحکام بالا در برابر حوادثی همچون آتش‌سوزی
- نصب آسان
- دوام و عمر بالا

### قیمت پروفیل فرانسوی به چه عواملی بستگی دارد؟

قیمت تمام شده این پروفیل به عوامل مختلفی وابسته است که از این موارد می‌توان به نوع چهارچوب، قیمت مواد اولیه، ضخامت ورق، برند تولیدکننده و غیره بستگی دارد. برای اطلاع از قیمت روز پروفیل فرانسوی، با متخصصان و کارشناسان مجموعه شاهین فلز در ارتباط باشید.

## شاهین فلز سپاهان؛ تولیدکننده برتر پروفیل فرانسوی

شرکت شاهین فلز سپاهان یکی از مراکز معتبر و مطرح در تولید انواع مختلف پروفیل همچون چهارچوب فلزی فرانسوی است. شاهین فلز از قدیمی‌ترین مراکز فروش آهن‌آلات بوده که مشتریان گرامی برای مشاوره و خرید می‌توانند همه‌روزه با کارشناسان فروش این مجموعه در تماس باشند.

### جمع بندی

در این مطلب به تعریف چهارچوب، چهارچوب فلزی فرانسوی و مزایای آن پرداخته شد. پروفیل فرانسوی از انواع باز به شمار می‌آید و از طریق نورد سرد حاصل می‌شود. کارخانه شاهین فلز سپاهان از جمله تولیدکنندگان و توزیع‌کنندگان برتر چهارچوب فلزی فرانسوی است. برای دریافت مشاوره و استعلام قیمت با کارشناسان فروش این مجموعه با شماره تماس **03145273010** در ارتباط باشید.