



خاموت چیست

میلگردها از مقاطع پر کاربرد در ساختمان سازی هستند و در تامین مقاومت سازه نقش مهمی دارند. به انواع مقاطعی همچون خاموت، سنجاقک، خرک، رکابی و راستا که از میلگرد ساخته می شوند، آرماتور گفته می شود. در این مطلب به بررسی خاموت و انواع آن می پردازیم.

مجموعه تولیدی بازرگانی شاهین فلز سپاهان | برندی آشنا در صنعت لوله و پروفیل

راه های ارتباط با ما

جهت خرید آهن آلات مورد نیاز پروژه تان با ما تماس بگیرید. ما صمیمانه پاسخگوی تماس های شما عزیزان هستیم.

آدرس دفتر فروش و انبار:

اصفهان، شاهین شهر، خیابان سعدی شمالی

• آدرس کارخانه:

شهرک صنعتی بزرگ، بازارچه، خیابان اندیشمندان ۱۶، خیابان کارآفرینان، نبش کارآفرینان ۱۴/۱

• ایمیل شرکت:

info@shahinfelezsepan.com

• وبسایت:

www.shahinfelezsepan.com

• شماره تماس:

03145273010 الی 14

خاموت چیست؟

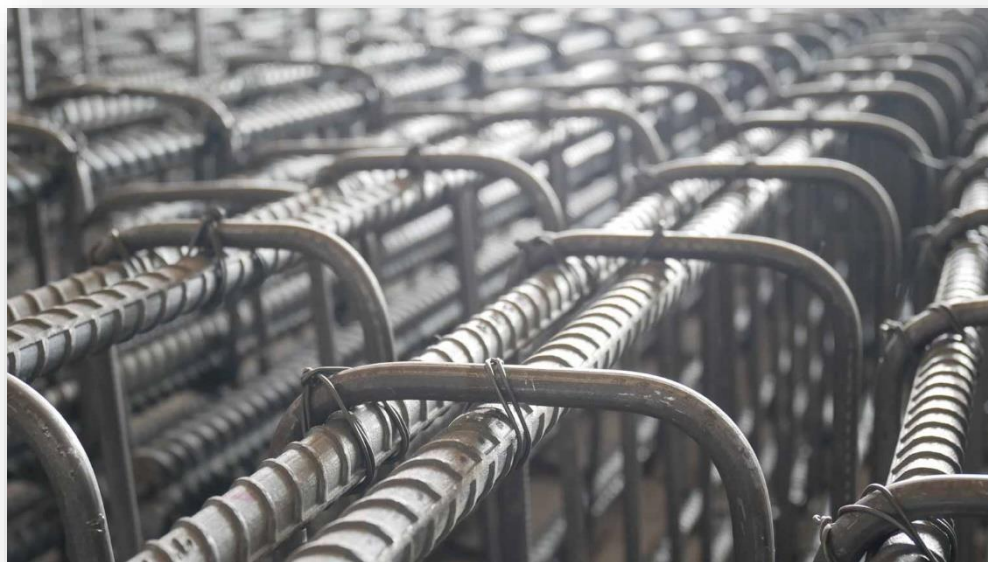
در ساختمان سازی میلگردها یا طولی هستند و در جهت طول سازه استفاده می شوند یا خاموت (میلگرد عرضی یا پهنایی) عرضی هستند که در جهت عرض به کار گرفته می شوند که در حقیقت میلگردهای خم شده ای هستند که اطراف سازه کشیده می شوند.

خاموت اولین بار در ژاپن به علت زلزله خیز بودن این کشور، مورد استفاده قرار گرفت و پس از آن به دیگر کشورها نیز راه یافت.

انواع خاموت کدام است؟

انواع خاموتها شامل موارد زیر می شوند:

- خاموت سنتی - شکل ظاهری مربعی و ساخت به طریق دستی
- خاموت معمولی - ساخت به صورت دستی
- خاموت مارپیچ - تولید با دستگاه CNC
- خاموت ربات - تولید با دستگاه CNC، متفاوت با خاموت مارپیچ از لحاظ ظاهر
- خاموت سلولار - برخورداری از مقاومت بالا، شکل ظاهر شبیه حلقه های بسته



سایز میلگرد خاموت

سایز خاموت استفاده شده در اتصال میلگردها معمولاً 8، 10 و 12 است و از لحاظ گرید آلیاژی، چون که گرید A2، نسبت به میلگرد A3 انعطاف‌پذیری بالاتری دارد، از آن در ساخت خاموت استفاده می‌شود.

روش استفاده از خاموت در ساختمان سازی

استفاده از خاموت به 2 روش صورت می‌گیرد:

• تنگ باز

این آرماتور، به سه دسته تک شاخه یا قلابی (کاربرد در ساختمان‌سازی)، دو شاخه یا رکابی و یا چند شاخه تقسیم می‌شود. در قسمت‌های مختلف سازه، می‌توان از آن استفاده نمود.

• تنگ بسته

تنگ بسته برای مقاومت در برابر نیروی برشی و پیچشی کاربرد دارد و لازم است انتهای آن برای مقاومت بیش‌تر حداقل 135 درجه خم شود.

لازم به ذکر است که در بتن سازه 2 نوع شکست خمشی و برشی وجود دارد که خاموت‌ها برای جلوگیری از خم‌شدگی ستون در فاصله مناسب در پایه و ستون نصب می‌شوند.



علت استفاده از خاموت در ستون‌های بتنی

از خاموت در ستون‌ها برای افزایش مقاومت لازم برای برش و پیچش و میله‌ها، افزایش مقاومت مقابل بریدگی‌ها و غیره استفاده می‌شود.

نکات نصب خاموت

لازم است در نصب خاموت‌ها، نکات زیر اعمال شود:

- فاصله 20 سانتی‌متری میان خاموت‌ها
- اتصال خاموت به میلگرد توسط سیم مخصوص
- دمای بالاتر از 5 درجه هنگام خم میلگرد برای تهیه خاموت

عوامل موثر بر قیمت خاموت

قیمت خاموت مستقیماً با نوع و اندازه میلگرد استفاده شده، هزینه خم‌کاری، قیمت میلگرد و غیره در ارتباط می‌باشد.

جمع بندی

میلگردهای مصرفی در ساخت و ساز در دو مدل طولی و عرضی استفاده می‌شوند که میلگردهای عرضی تحت عنوان خاموت عرضه می‌گردند. استفاده از خاموت منجر به مقاومت سازه و میله‌ها، حفاظت از آن‌ها در حین ساخت و ساز و غیره می‌شود. کارخانه شاهین فلز سپاهان انواع میلگرد را با بهترین کیفیت و مناسب‌ترین قیمت به مشتریان گرامی عرضه می‌دارد. برای دریافت مشاوره و استعلام قیمت با کارشناسان فروش این مجموعه با شماره تماس **03145273010** در ارتباط باشید.